

begane grond



voorgevel



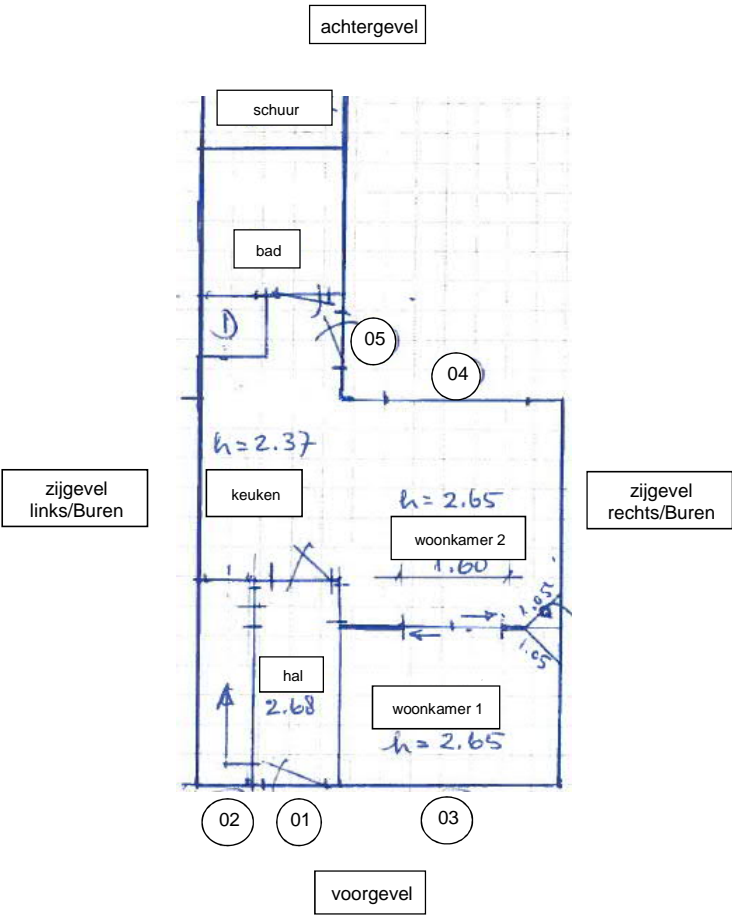
voorgevel 2





achtergevel



achtergevel 2



Woonkamer 1					
	plaats	code	toelichting	code	aantal
	3	Bz17	kozijn schilderen		1
		Be05(3)	vaste deel: dubbel glas type 3 in de sponning van het kozijn		2
		Be05(3)	vaste deel: dubbel glas type 3 in de sponning van het kozijn		1
		Bz05	rolluik / zonwering de- en hermonteren		1
		Bz06	zonwering, vitrage etc de- en hermonteren		1
	X1	Eb20	mechanisch ventilatierooster (type sonair) door muur		1



Woonkamer 2
Woonkamer 2 wordt niet geïsoleerd, de huidige situatie voldoet reeds aan de geluidseisen

1e verdieping



voorgevel



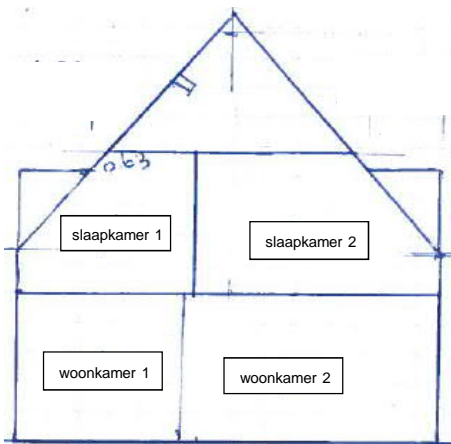
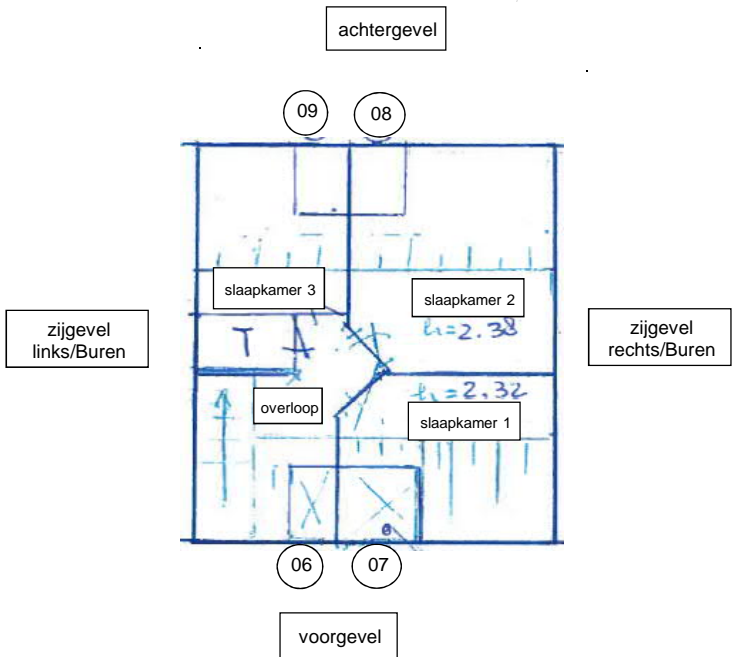
voorgevel 2



achtergevel



achtergevel 2



doorsnede

Slaapkamer 1



plaats	code	toelichting	code	aantal	afmetingen
7	Bz17	kozijn schilderen		1	2,00 m2
	Be05(2a)	vaste deel: dubbel glas type 2a in de sponning van het kozijn		1	0,70 * 0,96 m2
	Ba14(2a)	nieuw naar buiten draaiend raam met glastype 2a		1	0,70 * 0,96 m2
	Bz05	rolluik / zonwering de- en hermonteren		1	
	Bz06	zonwering, vitrage etc de- en hermonteren		1	
A	Db06	zijkant dakkapel van binnenuit isoleren		1	0,6 m2
B	Cb15	schuine dak van binnenuit isoleren,		1	5,30 m2
		Pakket B aanbrengen van plafond tot bovenzijde knieschot			
C	Ha01	nieuw gipsplafond		1	3,25 m2
D	Ca21	plat dak dakkapel vervangen en isoleren, afwerking volgens code C		1	1,70 m2
	Ca21	Pakket D doortrekken tot en met overloop			



Vliering/voorzijde/Noorgevel



plaats	code	toelichting	code	aantal	afmetingen
E	Cb04	kieren van dakbeschot dichten met houten plaat		1	17,70 m2
Pakket E aanbrengen van nok tot bovenzijde vlieringsvloer					



Slaapkamer 2

Slaapkamer 2 wordt niet geïsoleerd, de huidige situatie voldoet reeds aan de geluidseisen

Slaapkamer 3

Slaapkamer 3 wordt niet geïsoleerd, voldoet niet aan de bouwbesluit